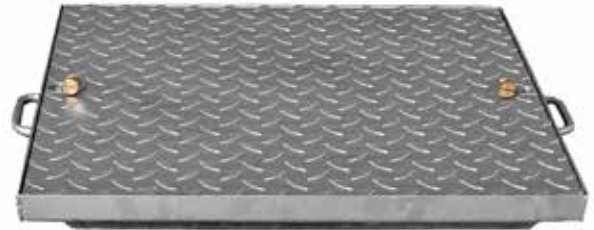


### Eigenschappen

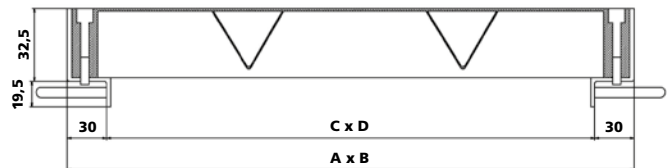
- Kader en vuldeksel zijn vervaardigd uit 3 mm plaatstaal en het deksel uit een antislip traanplaat 5/7. Eenvoudig te openen door middel van speciale messing bouten.
- Oppervlaktebehandeling: warm verzinkt. Conform de norm NBN EN ISO 1461.
- Toepassing: buiten.
- Het deksel is vastgeschroefd.
- Aan buitenzijde voorzien van bevestigingsankers.
- Aan binnenzijde voorzien van een kruislings wapeningsnet op de bodem (staaldraad Ø 10 mm).
- Eén EPDM dichting aan de zijkant.



Reukvrij



Waterdicht



### HOOGTE

52 mm

Opening C x D (mm)	Afmetingen A x B (mm)	Gewicht (kg)	Artikelnr.
300 x 300	360 x 360	8.86	-
400 x 400	460 x 460	13.79	-
500 x 500	560 x 560	16.52	-
600 x 600	660 x 660	21.06	-
700 x 700	760 x 760	27.42	-
800 x 800	860 x 860	31.58	-
900 x 900	960 x 960	37.55	-
1000 x 1000	1060 x 1060	44.25	-